

# Multi-Mam® Kompresser



LES HELE PAKNINGSVEDLEGGET NØYE FØR BRUK AV MULTI-MAM KOMPRESSER OG BEHOLD DET SOM REFERANSE

## MULTI-MAM KOMPRESSER FOR BEHANDLING AV SÅRE BRYSTVORTER HOS AMMENDE MØDRE

- Støtter den naturlige tilhelingsprosessen
- Direkte kjølede og lindrende effekt på såre brystvorter
- Optimaliserer tilstanden til området rundt brystvorten
- Nøytraliserer skadelig mikroorganismer
- Basert på naturlige ingredienser (og ufarlig ved svelging)

## INDIKASJONER

- Brystvorteproblemer forårsaket av amming
- Smertefulle, såre og hovne brystvorter
- Blemmer, betente områder og avskalling på brystvortene
- Utilstrekkelig fuktighet i brystvortehuden

## SLIK FUNGERER MULTI-MAM KOMPRESSER

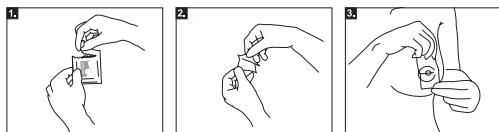
Multi-Mam Kompresser er spesielt utviklet for brystvortepleie hos ammende mødre. Multi-Mam Kompresser har en direkte kjølede og lindrende effekt på såre brystvorter, optimaliserer hudens tilstand og reduserer hevelse. Hver kompress er impregnert med gel som inneholder det patenterte 2QR-komplekset. Denne naturlige, plantederiverte ingrediensen har den unike evnen til å redusere skadelige bakterier fra å komme i kontakt med vevet. Multi-Mam Kompresser er et naturlig produkt basert på det patenterte 2QR-komplekset. Multi-Mam Kompresser danner en myk og behagelig pute på brystvorten og skaper en optimal situasjon for den naturlige tilhelingsprosessen. Det er ikke nødvendig å fjerne gelen før amming. Gelen består av naturlige planteingredienser og er ufarlig å svelge.

## BRUKSANVISNING

Vask hendene. Åpne sachten, brett ut kompressen og legg den gelimpregnerte siden på den såre brystvorten. La kompressen være på så lenge det er behov, men i minst 10 minutter, helst 30 minutter og maksimalt 1 time. Overflødig gel trenger ikke fjernes før amming, da formuleringen er ufarlig å svelge. Bruk minst to ganger om dagen til ubehagene er bedret. Kompressene er kun til engangsbruk. Kast kompressene etter bruk av hygieniske årsaker.

Kompressene skal ikke brukes lenger enn 30 dager sammenhengende. I tilfelle vedvarende eller tilbakevendende plager, kontakt fastlegen.

## Bruksanvisning



1. Åpne sachten

2. Ta ut kompressen

3. Plasser siden med gel på brystvorten

## MULTI-MAM KOMPRESSER ER BASERT PÅ NATURLIGE INGREDIENSER

Multi-Mam Kompresser er et naturlig produkt, basert på det patenterte 2QR-komplekset.

## INGREDIENSER

Galactoarabinan Polyglucuronic Acid Crosspolymer\*, Glycerin (planteopprinnelse), Xanthan Gum.

\*2QR-kompleks: patentert ingrediens utvunnet fra Aloe Barbadosis.

## INFORMASJON OM ALLERGI

Allergier mot ingrediensene i Multi-Mam Kompresser er svært sjeldne. Vi anbefaler folk som er allergiske mot urtestoffer, å prøve litt på insiden av underarmen. Hvis et rødt kløende område oppstår, anbefaler vi at du ikke bruker Multi-Mam Kompresser.

## OPPBEVARING

Oppbevares utilgjengelig for barn i originalpakningen i romtemperatur mellom 10°C og 25°C. For utløpsdato, se sachtet og bunn av esken.

## BAKGRUNN

### Såre brystvorter

Amming er den mest naturlige måten å pleie babyen din på og gir viktig næring, komfort og sikkerhet. Normal neonatal suging induserer synlige endringer i brystvorten, spesielt hevelse. Brystvorteproblemer som ømme, smertefulle og hovne brystvorter er vanlige under amming. Rundt 80-95% av ammende mødre vil oppleve en viss grad av ømhet, med 26% som rapporterer ekstreme smerter i brystvorten.

Å finne korrekt sugetak er veldig viktig for å oppnå brystvortekomfort under amming, sammen med effektiv suging av babyen. Andre faktorer bidrar også til sprukne brystvorter, for eksempel produkter som fjerner naturlig smøring fra brystvorten, (såper, sjampo) eller en tendens til å ha tørr hud.

### Sugetak

En god ammeopplevelse starter med et godt sugetak. Når babyen har godt sugetak, er hele brystvorten og den omkringliggende areolaen i munnen, med brystvorten plassert mot baksiden av babyens munn.

Tungen til babyen dekker de nederste tennene og beskytter brystvorten mot mulig skade.